



## DEHOGA Zahlenspiegel 4. Quartal 2013

1. Umsatzentwicklung.....	1
2. Beschäftigung.....	4
3. Gewerbean- und -abmeldungen.....	6
4. Anzahl der umsatzsteuerpflichtigen Betriebe.....	8
5. Ankünfte und Übernachtungen im Beherbergungsgewerbe.....	9
6. Ausbildungssituation im Gastgewerbe.....	10
7. Gastgewerbe im Überblick.....	11

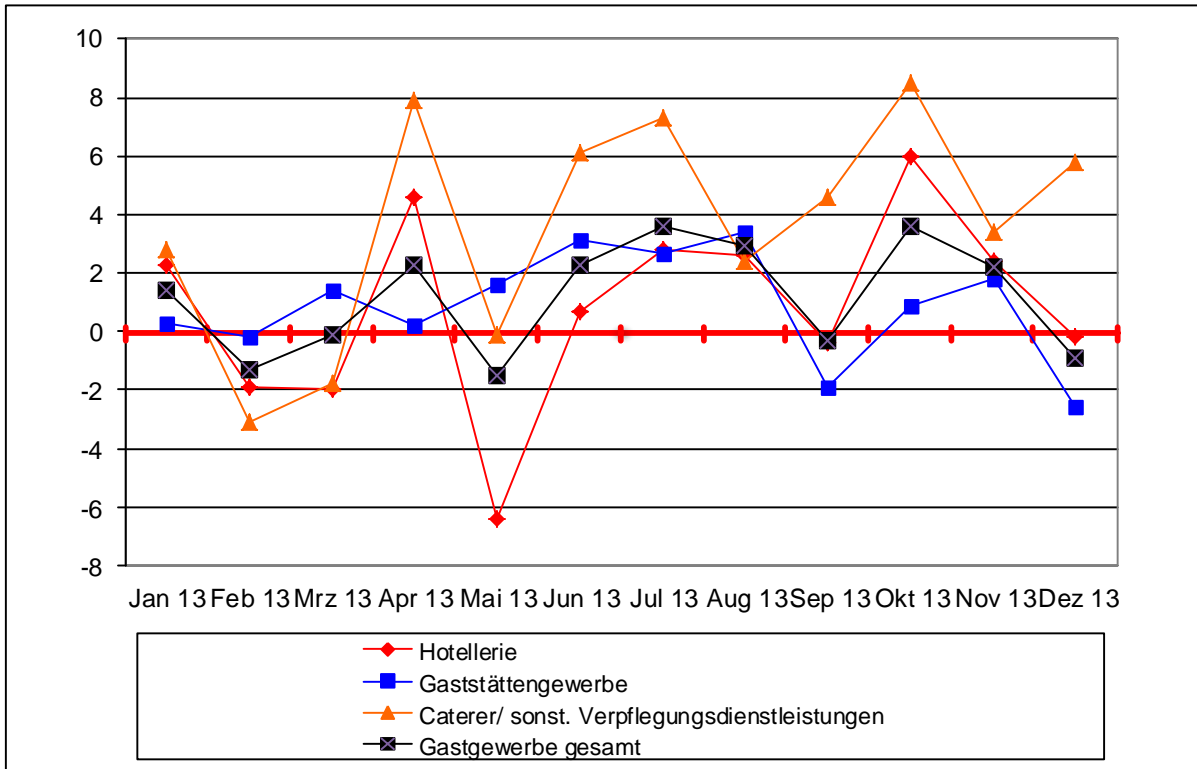
### 1. Umsatzentwicklung

Umsatzentwicklung im Gastgewerbe 4. Quartal 2013 und Januar bis Dezember 2013 (Veränderungen gegenüber Vorjahreszeitraum)

Betriebsart	4. Quartal 2013		Januar-Dezember 2013	
	nominal	real	nominal	real
Hotellerie (Hotels, Hotels garnis, Gasthöfe, Pensionen)	2,9%	0,7%	0,8%	-1,2%
<b>Beherbergungsgewerbe insgesamt</b>	2,8%	0,5%	0,8%	-1,2%
Speisengeprägte Gastronomie	0,7%	-1,6%	1,3%	-1,3%
Getränkegeprägte Gastronomie	-5,4%	-7,4%	-2,1%	-4,1%
<b>Gaststättengewerbe insgesamt</b>	<b>-0,1%</b>	<b>-2,4%</b>	<b>0,9%</b>	<b>-1,6%</b>
<b>Caterer und sonstige Verpflegungsdienstleistungen</b>	<b>5,8%</b>	<b>3,2%</b>	<b>3,7%</b>	<b>1,4%</b>
<b>Gastgewerbe insgesamt</b>	<b>1,6%</b>	<b>-0,7%</b>	<b>1,2%</b>	<b>-1,1%</b>

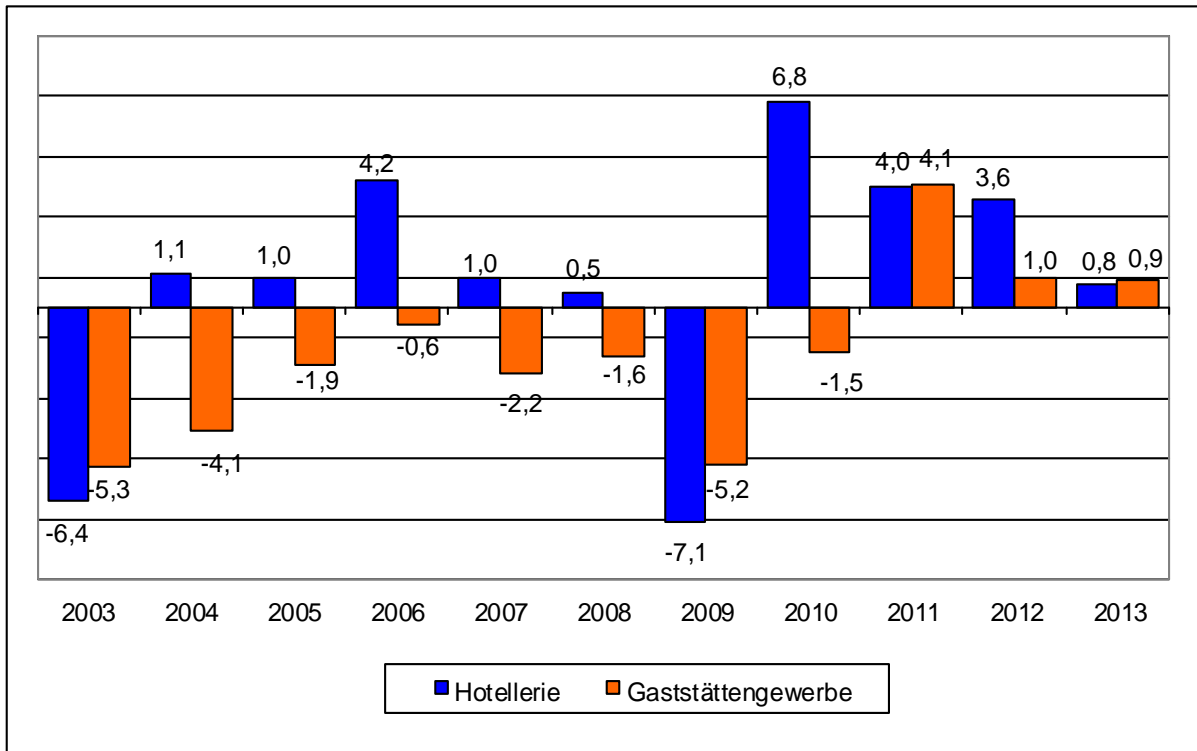
Quelle: Statistisches Bundesamt/ GENESIS-online

Nominale Umsatzentwicklung Januar bis Dezember 2013 (in %)



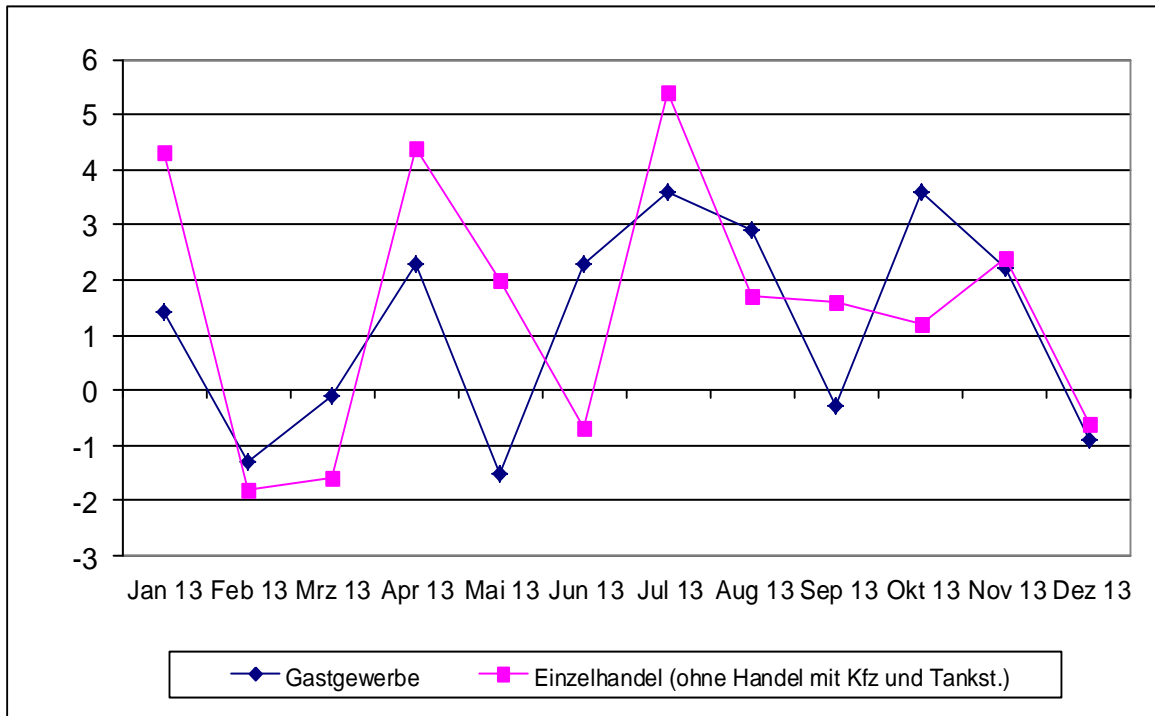
Quelle: Statistisches Bundesamt/ GENESIS-online

Nominale Umsatzentwicklung in Hotellerie und Gastronomie (in %)



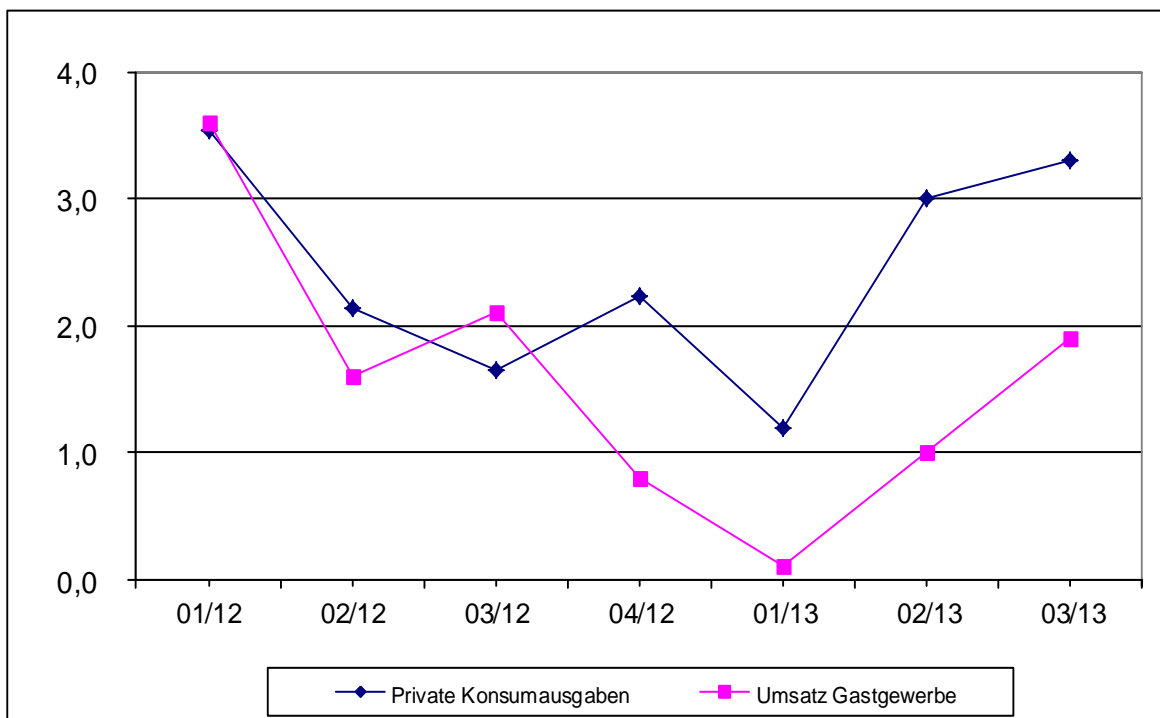
Quelle: Statistisches Bundesamt/ GENESIS-online

### Nominale Umsatzentwicklung im Gastgewerbe im Vergleich mit dem Einzelhandel (Januar bis Dezember 2013 in %)



Quelle: Statistisches Bundesamt

### Entwicklung der privaten Konsumausgaben und des Umsatzes im Gastgewerbe (nach Quartalen in jeweiligen Preisen in %)\*



Quelle: Statistisches Bundesamt

\*Aktuellere Zahlen lagen seitens des Statistischen Bundesamtes bei Redaktionsschluss noch nicht vor.

## 2. Beschäftigung

### Anzahl der Beschäftigten im Gastgewerbe

Betriebsart	2013	
	Arbeitnehmer	Beschäftigte insgesamt*
Hotellerie	416.002	459.771
<b>Beherbergungsgewerbe</b>	<b>467.727</b>	<b>524.882</b>
Speisengeprägte Gastronomie	911.548	1.062.532
Getränkegeprägte Gastronomie	179.949	226.804
<b>Gaststättengewerbe</b>	<b>1.091.497</b>	<b>1.289.336</b>
Caterer und Erbringung sonst. Verpfl.dienstleist.	203.222	215.950
<b>Gastgewerbe insgesamt</b>	<b>1.762.446</b>	<b>2.030.169</b>

Berechnung auf Basis der Strukturerhebung im Gastgewerbe 2011 des Stat. Bundesamtes

\* inkl. tätiger Inhaber, mithelfender Familienangehöriger etc.

### Anzahl der sozialversicherungspflichtig Beschäftigten im Gastgewerbe

2013 (Veränderung ggü. Vorjahr in Klammern)				
November	Oktober	September	August	Juli
904.400 (+1,8%)	926.100 (+2,0%)	938.800 (+2,1%)	934.800 (+2,2%)	922.500 (+2,3%)

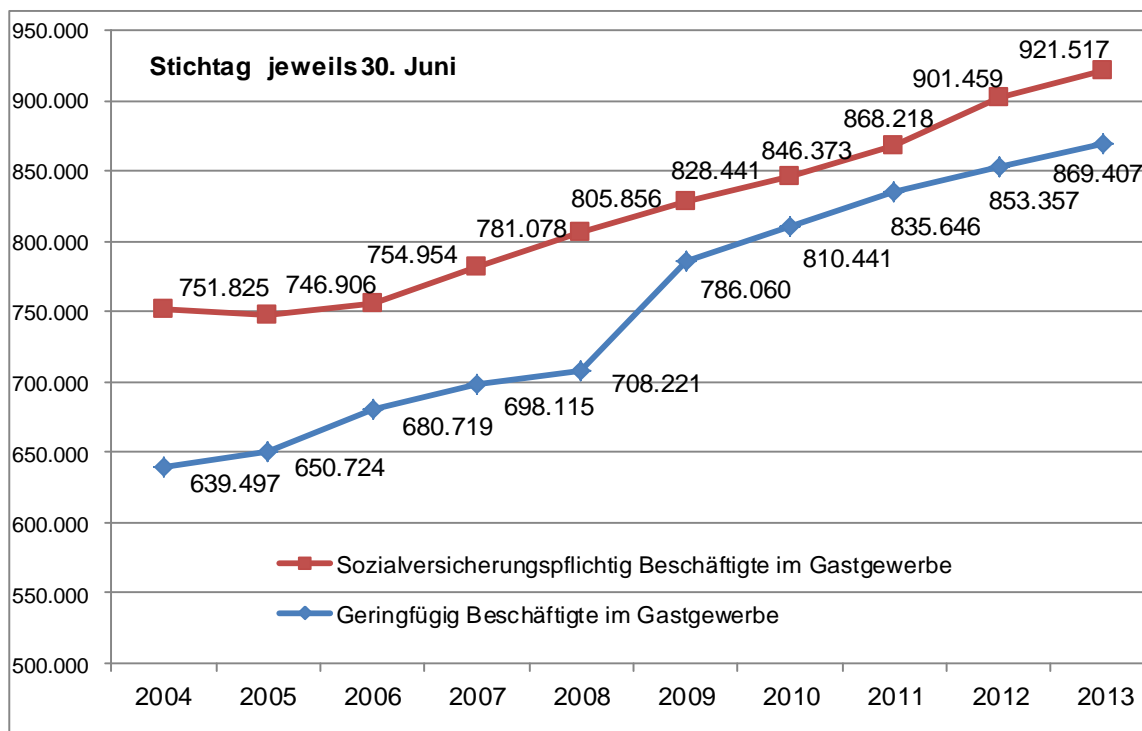
Quelle: Bundesagentur für Arbeit

## Anzahl der sozialversicherungspflichtig Beschäftigten nach Segmenten

Betriebsart	Stichtag 31. März 2013 (aktuell)	
	Beschäftigte	Veränderung gegenüber Vorjahr
Hotellerie	242.100	3,1% (+7.204)
<b>Beherbergungsgewerbe</b>	<b>267.124</b>	<b>3,1% (+7.957)</b>
Speisengeprägte Gastronomie	451.777	2,2% (+9.813)
Getränkegeprägte Gastronomie	34.209	2,7% (+896)
<b>Gaststättengewerbe</b>	<b>485.986</b>	<b>2,3% (+10.709)</b>
Caterer und Erbringung sonst. Verpfl.dienstleist.	132.285	8,1% (+9.868)
<b>Gastgewerbe insgesamt</b>	<b>885.495</b>	<b>3,3% (+28.534)</b>

Quelle: Bundesagentur für Arbeit

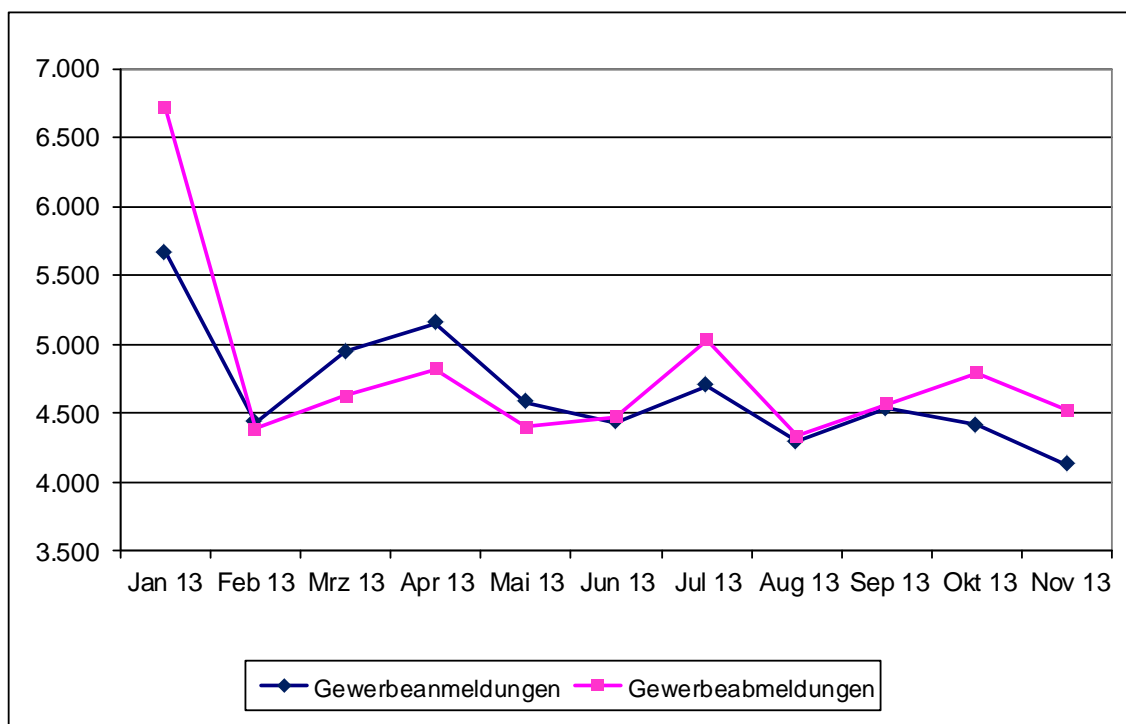
## Entwicklung der sozialversicherungspflichtig und geringfügig Beschäftigten im Gastgewerbe



Quelle: Bundesagentur für Arbeit

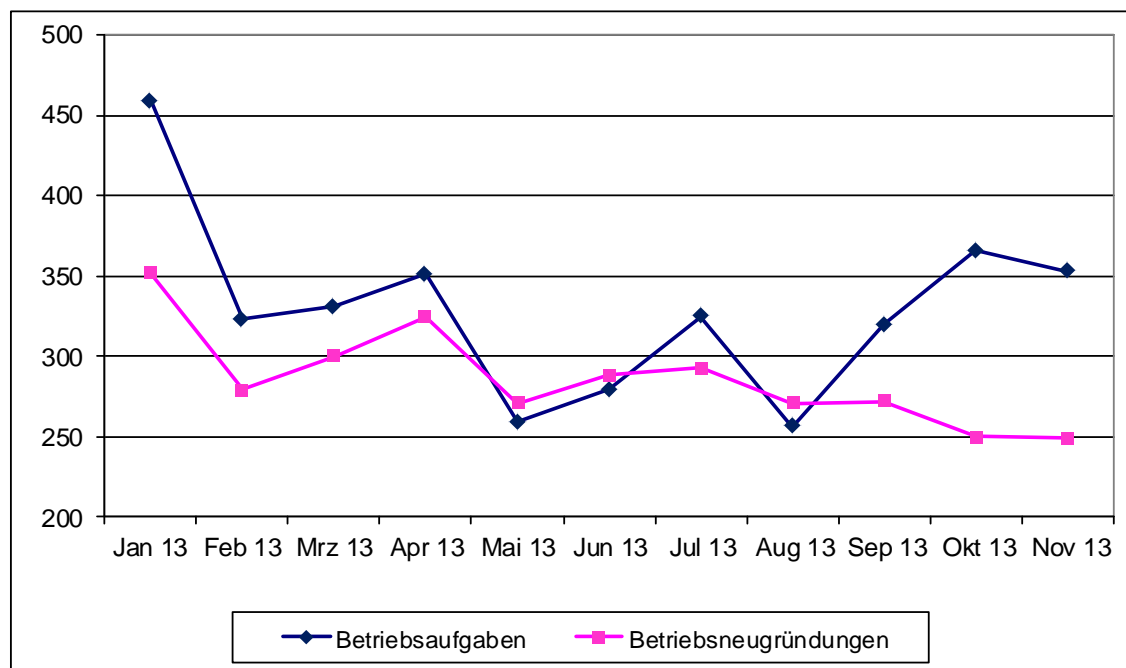
### 3. Gewerbean- und -abmeldungen

#### Anzahl der Gewerbean- und -abmeldungen im Gastgewerbe (Januar bis November 2013)\*



Quelle: Statistisches Bundesamt

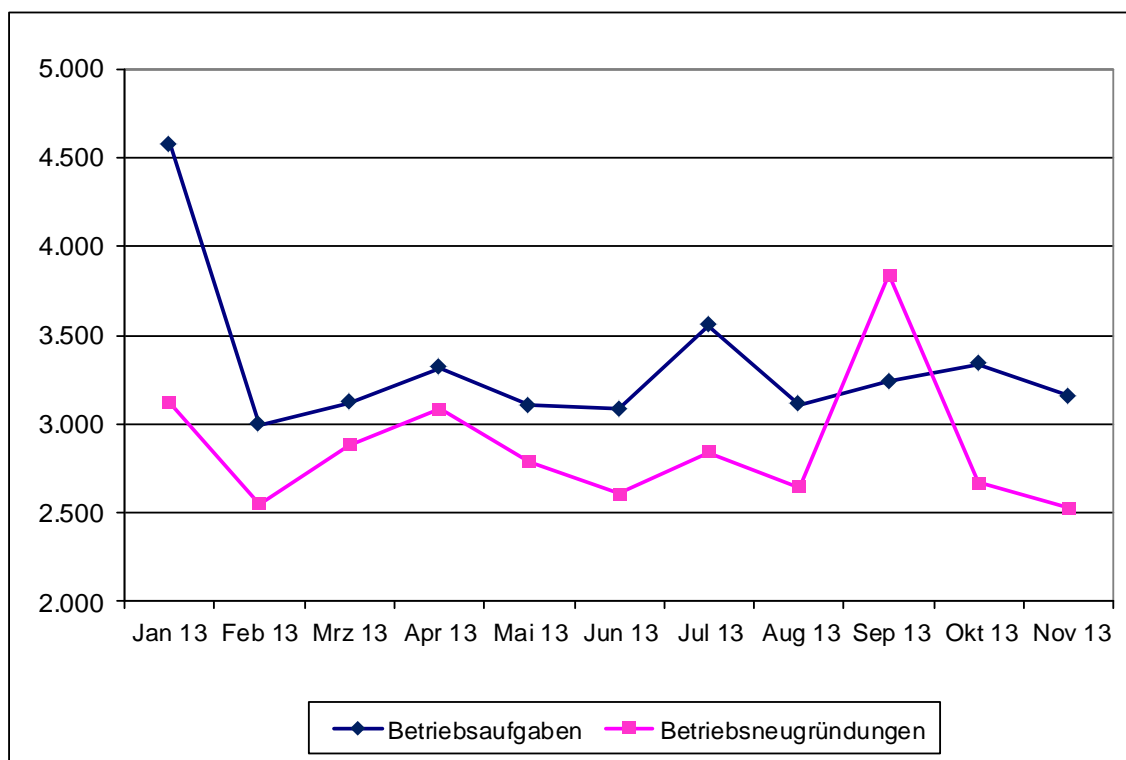
#### Anzahl der Betriebsneugründungen und -aufgaben im Beherbergungsgewerbe (Januar bis November 2013)\*



Quelle: Statistisches Bundesamt

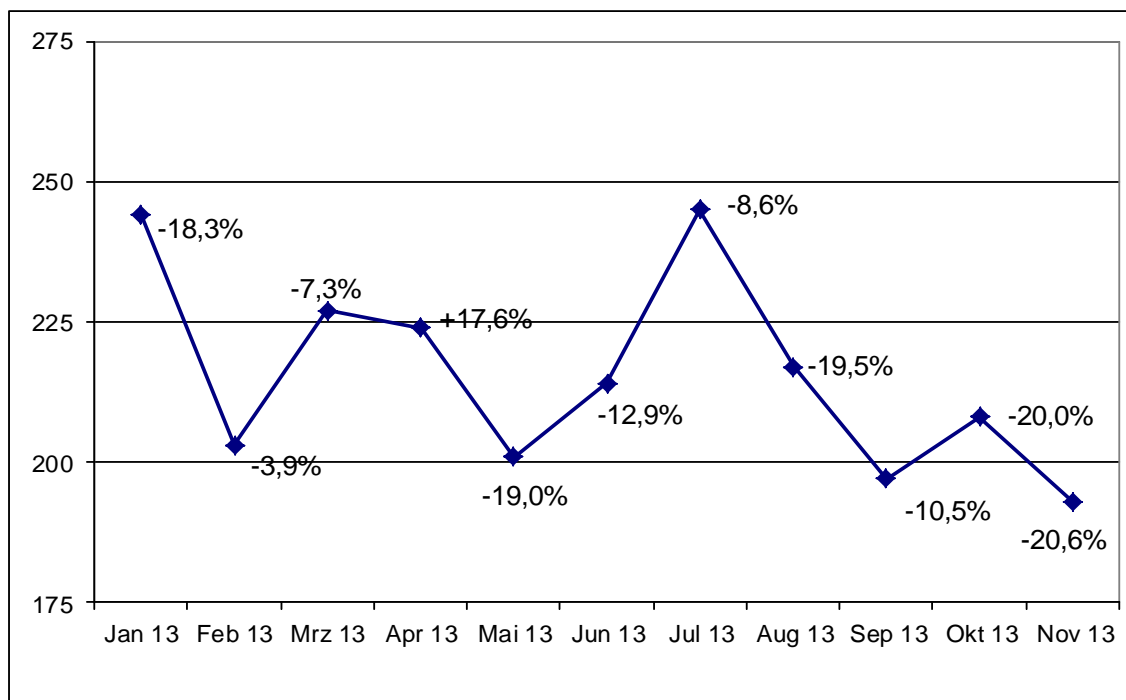
\* Aktuellere Zahlen lagen seitens des Statistischen Bundesamtes bei Redaktionsschluss noch nicht vor

### Anzahl der Betriebsneugründungen und -aufgaben in der Gastronomie (Januar bis November 2013)\*



Quelle: Statistisches Bundesamt

### Anzahl der Insolvenzverfahren im Gastgewerbe Januar bis November 2013 (und Veränderung i. Vgl. zum Vorjahreszeitraum)\*



Quelle: Statistisches Bundesamt

\* Aktuellere Zahlen lagen seitens des Statistischen Bundesamtes bei Redaktionsschluss noch nicht vor

## 4. Anzahl der umsatzsteuerpflichtigen Betriebe im Gastgewerbe

	2003	2004	2005	2006	2007	2008	2009	2010	2011
Hotels	11.137	11.069	11.061	11.141	11.156	11.067	11.022	11.328	11.411
Gasthöfe	18.932	18.292	17.948	17.556	17.062	16.675	16.543	16.852	16.556
Pensionen	6.447	6.247	6.177	6.130	6.039	6.049	6.004	6.242	5.800
Hotels garnis	3.610	3.600	3.597	3.585	3.608	3.595	3.586	3.741	3.675
<b>Hotellerie insgesamt</b>	<b>40.126</b>	<b>39.208</b>	<b>38.783</b>	<b>38.412</b>	<b>37.865</b>	<b>37.386</b>	<b>37.155</b>	<b>38.163</b>	<b>37.442</b>
Erholungs-, Ferienheime	417	417	419	386	385	379	343	345	332
Ferienzentren	191	194	199	219	216	213	230	246	241
Ferienhäuser/-wohnungen	3.367	3.372	3.391	3.465	3.588	3.784	3.909	5.074	5.011
Sonstiges Beherberg.gew.	3.005	3.031	3.041	3.099	3.173	3.214	3.285	3.587	3.578
<b>Beherbergungsgewerbe insgesamt</b>	<b>47.106</b>	<b>46.222</b>	<b>45.833</b>	<b>45.581</b>	<b>45.227</b>	<b>44.976</b>	<b>44.922</b>	<b>47.415</b>	<b>46.604</b>
Restaurants (mit/ohne Bedienung)	91.012	90.455	89.482	88.012	86.359	85.343	81.331	78.712	76.718
Schankwirtschaften	45.017	44.247	42.744	41.495	39.929	38.549	36.669	35.638	34.371
Bars, Diskotheken u.ä.	3.980	3.994	4.066	4.138	4.184	4.154	4.030	3.977	3.501
Cafés	9.619	9.714	9.912	10.229	10.301	10.321	10.672	10.726	10.835
Eisdielen/Eissalons	6.833	6.878	6.869	6.822	6.769	6.664	6.340	6.099	5.927
Imbissstuben/Imbisshallen	25.699	26.429	27.737	28.202	28.466	28.625	29.727	30.262	30.858
Sonstige getränke-geprägte Gastronomie	7.202	7.394	7.534	7.637	7.492	8.352	6.807	6.249	5.836
<b>Gaststättengewerbe insgesamt</b>	<b>189.362</b>	<b>189.111</b>	<b>188.344</b>	<b>186.535</b>	<b>183.500</b>	<b>182.008</b>	<b>175.576</b>	<b>171.663</b>	<b>168.470</b>
Pachtkantinen	4.766	4.702	4.656	4.593	4.477	4.731	k.A.	k.A.	k.A.
Caterer	4.208	4.836	5.560	6.119	6.590	6.502	k.A.	k.A.	k.A.
<b>Caterer/Erbringer sonst. Verpfl.dienstleistungen</b>	<b>8.974</b>	<b>9.538</b>	<b>10.216</b>	<b>10.712</b>	<b>11.067</b>	<b>11.233</b>	<b>11.124</b>	<b>11.668</b>	<b>12.101</b>
<b>Gastgewerbe gesamt</b>	<b>245.442</b>	<b>244.871</b>	<b>244.393</b>	<b>242.828</b>	<b>239.794</b>	<b>238.217</b>	<b>231.622</b>	<b>230.746</b>	<b>227.175</b>

Quelle: Statistisches Bundesamt, Umsatzsteuerstatistik (liegt aktuell erst für das Jahr 2011 vor)



## 5. Ankünfte und Übernachtungen im Beherbergungsgewerbe

Anzahl und Veränderung zur Vorperiode in %	2013				2012			
	Ankünfte		Übernachtungen		Ankünfte		Übernachtungen	
<b>Hotellerie</b>	122 222 368	1,9	254 821 434	1,9	119 975 969	4,0	250 090 725	4,1
- davon Inländer	94 618 956	1,3	196 498 770	1,0	93 428 787	3,1	194 561 575	3,0
- davon Ausländer	27 603 412	4,0	58 322 664	5,0	26 547 182	7,2	55 529 150	8,1
<b>Beherbergungsgewerbe insgesamt</b>	155 191 123	1,6	411 778 932	1,1	152 738 322	3,9	407 259 922	3,6
- davon Inländer	123 645 991	1,1	339 859 547	0,4	122 327 831	3,0	338 432 264	2,7
- davon Ausländer	31 545 132	3,7	71 919 385	4,5	30 410 491	7,3	68 827 658	8,1
Baden-Württemberg	18 694 008	0,5	47 755 531	0,2	18 609 535	4,4	47 671 708	4,7
Bayern	31 614 363	1,5	84 159 410	0,2	31 176 908	4,7	84 069 964	4,1
Berlin	11 324 947	4,4	26 942 082	8,2	10 848 797	10,0	24 896 201	11,4
Brandenburg	4 207 121	0,8	11 520 441	0,3	4 173 064	3,1	11 480 860	4,0
Bremen	1 135 070	6,0	2 061 121	7,6	1 070 434	-2,6	1 916 281	-0,7
Hamburg	5 880 314	4,9	11 603 135	9,1	5 603 644	10,2	10 634 012	11,6
Hessen	13 243 872	1,7	30 320 808	1,2	13 026 093	4,9	29 964 826	3,5
Mecklenburg-Vorpommern	7 081 126	1,3	28 157 432	0,8	6 993 178	2,9	27 940 720	1,3
Niedersachsen	12 802 282	0,6	39 811 745	-0,5	12 729 940	2,2	40 003 513	1,7
Nordrhein-Westfalen	20 372 139	2,0	46 141 384	1,6	19 970 291	2,5	45 419 216	2,8
Rheinland-Pfalz	8 062 538	0,4	20 976 045	-0,5	8 032 665	-1,6	21 090 880	-1,5
Saarland	880 990	12,8	2 572 099	12,6	780 911	-2,3	2 283 851	-1,9
Sachsen	7 087 419	0,5	18 285 259	-0,4	7 050 496	5,0	18 355 248	6,1
Sachsen-Anhalt	2 885 235	-2,3	7 130 846	-3,0	2 953 302	2,7	7 353 676	4,3
Schleswig-Holstein	6 327 623	3,0	24 806 220	1,3	6 140 549	0,6	24 484 412	0,1
Thüringen	3 592 076	0,4	9 535 374	-1,6	3 578 515	0,9	9 694 554	2,4

Durchschnittliche Auslastung der Gästezimmer	2013	2012
Hotellerie (Hotels, Hotels garnis, Gasthöfe, Pensionen)	57,9%	57,1%
Baden-Württemberg	57,6%	57,6%
Bayern	57,6%	57,5%
Berlin	72,2%	72,1%
Brandenburg	49,1%	51,1%
Bremen	59,6%	57,1%
Hamburg	75,8%	72,9%
Hessen	57,3%	56,3%
Mecklenburg-Vorpommern	55,9%	54,6%
Niedersachsen	52,1%	50,3%
Nordrhein-Westfalen	57,9%	56,6%
Rheinland-Pfalz	46,3%	44,4%
Saarland	51,6%	50,8%
Sachsen	56,5%	55,0%
Sachsen-Anhalt	47,7%	47,7%
Schleswig-Holstein	57,2%	56,6%
Thüringen	51,7%	53,2%

Anzahl der Übernachtungen nach Herkunftsländern TOP 5 2013	
1. Niederlande	10 824 588
2. Schweiz	5 483 657
3. USA	4 916 500
4. UK	4 903 721
5. Italien	3 485 300

Übernachtungszuwächse nach Herkunftsländern TOP 5 2013	
1. Arabische Golfstaaten	20,2%
2. Bulgarien	15,8%
3. Russische Föderation	15,5%
4. Israel	15,4%
5. Ukraine	14,7%

Quelle: Statistisches Bundesamt

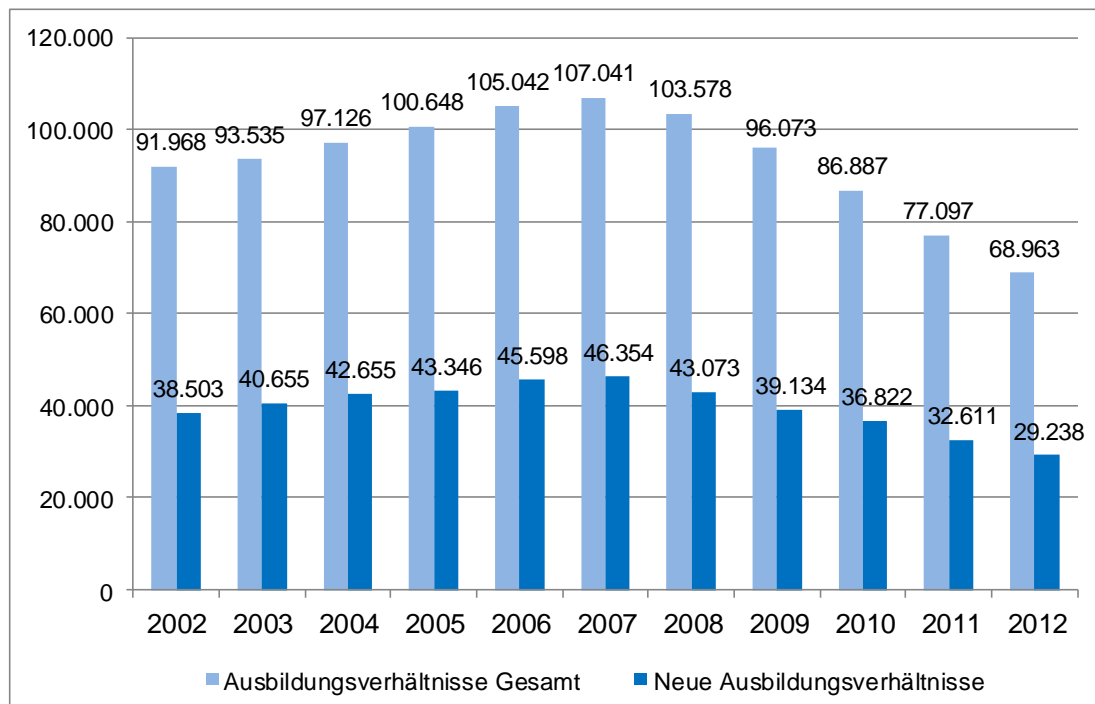
## 6. Zur Ausbildungssituation im Gastgewerbe

Aktuelle Entwicklung der neu abgeschlossenen Ausbildungsverhältnisse nach Berufen

Beruf	2011	2012	Entwicklung in %
Koch/Köchin	12.012	10.551	-12,2
Restaurantfachmann/-frau	4.368	3.706	-15,2
Hotelfachmann/-frau	10.446	9.796	-6,2
Hotelkaufmann/-frau	412	481	+16,7
Fachmann/-frau für Systemgastronomie	2.278	2.082	-8,6
Fachkraft im Gastgewerbe	3.095	2.608	-15,7
<b>Summe</b>	<b>32.611</b>	<b>29.238</b>	<b>-10,3</b>

Aktuelle Entwicklung aller fortbestehenden und neu abgeschlossenen Ausbildungsverhältnisse nach Berufen

Beruf	2011	2012	Entwicklung in %
Koch/Köchin	29.374	25.757	-12,3
Restaurantfachmann/-frau	10.095	8.410	-16,7
Hotelfachmann/-frau	25.170	23.866	-5,2
Hotelkaufmann/-frau	1.032	1.063	+3,0
Fachmann/-frau für Systemgastronomie	5.837	5.172	-11,4
Fachkraft im Gastgewerbe	5.589	4.695	-16,0
<b>Summe</b>	<b>77.087</b>	<b>68.963</b>	<b>-10,6</b>



Quelle: DIHK, Februar 2013

## 7. Das Gastgewerbe im Überblick

### 1.762.000 Beschäftigte (Arbeitnehmer)<sup>1)</sup>

Beherbergungsgewerbe	468.000
Gaststättengewerbe	1.091.000
Pachtkantinen und Caterer	203.000

### 68.963 Auszubildende<sup>2)</sup>

Koch/Köchin	25.757
Restaurantfachmann/-frau	8.410
Hotelfachmann/-frau	23.866
Hotelkaufmann/-frau	1.063
Fachmann/-frau für Systemgastronomie	5.172
Fachkraft im Gastgewerbe	4.695

### 227.175 gastgewerblichen Betrieben<sup>3)</sup>

Beherbergungsgewerbe	46.604
Gaststättengewerbe	168.470
Caterer und Erbringer sonstiger Verpflegungsdienstleistungen	12.101

### 68,0 Mrd. Euro Jahresumsatz (netto)<sup>4)</sup>

Beherbergungsgewerbe	23,7 Mrd. Euro
Gaststättengewerbe	37,8 Mrd. Euro
Caterer und Erbringer sonstiger Verpflegungsdienstleistungen	6,5 Mrd. Euro

1) Eigene Berechnung basierend auf Gastgewerbestatistik 2010, Statistisches Bundesamt

2) DIHK Februar 2013

3) nach Umsatzsteuerstatistik 2011 (veröffentlicht im April 2013), Statistisches Bundesamt

4) Eigene Berechnung basierend auf Umsatzsteuerstatistik 2011, Statistisches Bundesamt

Berlin, 25. Februar 2014